

FAÇADES

Protection, imperméabilisation, sécurité



 **rothoblaas**

Solutions for Building Technology



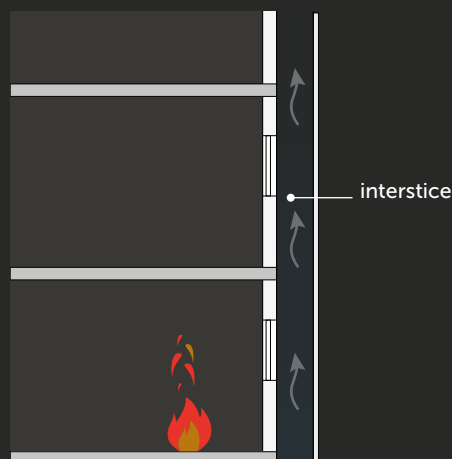
FAÇADES VENTILÉES ET LE FEU

Tous les types de bâtiments doivent prendre en compte les problèmes de prévention des incendies, en fonction de la réglementation en vigueur et de l'usage prévu. Ceci afin de pouvoir minimiser les causes d'incendie, assurer la stabilité de la structure et limiter la propagation des flammes tant vers l'intérieur que vers les bâtiments adjacents, tout en garantissant la sécurité des occupants et l'accès aux équipes de secours. Pour minimiser ce type de risque, il est essentiel d'employer les bons composants et de s'occuper de la conception dans les moindres détails. Nos solutions pour façades ventilées réduisent au minimum les risques, en limitant la propagation des flammes en cas d'incendie d'origine intérieure ou extérieure.

PHASES DE PROPAGATION D'UN INCENDIE EN FAÇADE VENTILÉE

1.

En cas d'incendie déclenché à l'intérieur du bâtiment, dans un premier temps les flammes se propagent dans la pièce où elles ont été générées. Les bâtiments modernes aux façades ventilées sont conçus pour exploiter au mieux l'effet cheminée de la façade ventilée, pour profiter du mouvement ascendant de l'air dans l'interstice entre le revêtement et la couche isolante. C'est précisément ce phénomène qui peut poser des problèmes en cas d'incendie.

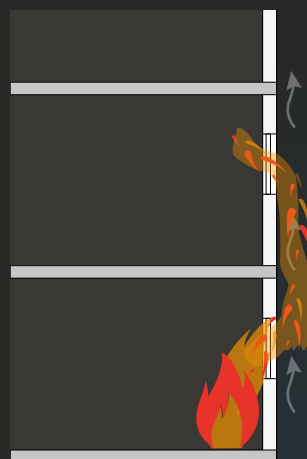


2.

En cas d'incendie, l'effet cheminée de la façade ventilée pourrait générer des problèmes car il pourrait canaliser les flammes à l'intérieur de l'interstice de ventilation, en les poussant vers les étages supérieurs du bâtiment.

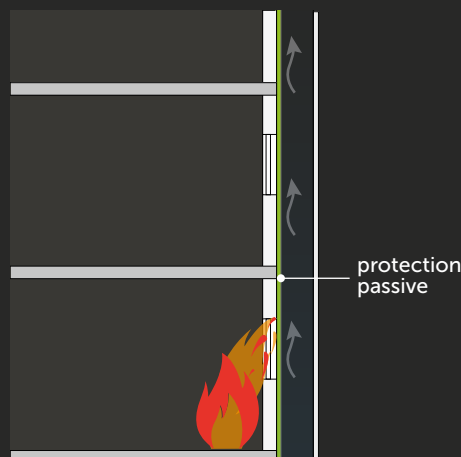
EFFET CHEMINÉE

L'effet cheminée est ce phénomène physique, à la base du fonctionnement des cheminées traditionnelles, provenant du monde de l'architecture qui, en exploitant le mouvement ascendant de l'air chaud généré à l'intérieur des façades ventilées, permet de garantir la création d'un cycle continu et d'augmenter le confort de vie du bâtiment.



3.

Une conception précise anti-incendie comprend au sein du projet des dispositifs de protection actifs ou passifs, dans le but d'empêcher la propagation de toute flamme. Rothoblaas propose l'utilisation de membranes et de rubans auto-extinguibles comme solution passive de façade. Si des mesures préventives ne sont pas prises, la combustion de matériaux pourrait provoquer des flammes aux étages supérieurs. Les mêmes concepts sont également valables en cas d'incendie développé à l'extérieur du bâtiment.



BARRIER ALU FIRE A2 SD2500

ÉCRAN PARE-VAPEUR RÉFLÉCHISSANT
RÉACTION AU FEU CLASSE A2-s1,d0



NON COMBUSTIBLE A2-s1,d0

Produit testé selon EN 13501-1 et classé comme matériau non combustible.

EFFICACITÉ ÉNERGÉTIQUE

La réflectance de la membrane améliore les performances énergétiques du système de construction : en réfléchissant la chaleur jusqu'à 95 % vers l'intérieur, elle augmente la résistance thermique.



TRASPIR ALU FIRE A2 430

MEMBRANE HAUTEMENT PERMÉABLE
(HPV) RÉFLÉCHISSANTE



NON COMBUSTIBLE A2-s1,d0

Membrane testée selon EN 13501-1 et classée comme matériau non combustible.

RÉFLÉCHISSANTE

Grâce à sa capacité à réfléchir jusqu'à 95 % de la chaleur, elle améliore les performances thermiques du système de construction.



MEMBRANES AUTOCOLLANTES

L'ajout d'un adhésif hautes performances est l'upgrade de la gamme des membranes Rothoblaas. La version auto-adhésive des membranes permet une pose rapide, la protection du bois sur place et surtout la possibilité de préfabriquer un panneau en bois imperméabilisé.

Découvrez BARRIER, BARRIER ALU, VAPOR IN, CLIMA CONTROL, VAPOR, TRASPIR et BITUM sur notre site.



TRASPIR EVO 300

MEMBRANE HAUTEMENT PERMÉABLE
[HPV] MONOLITHIQUE



MONOLITHIQUE

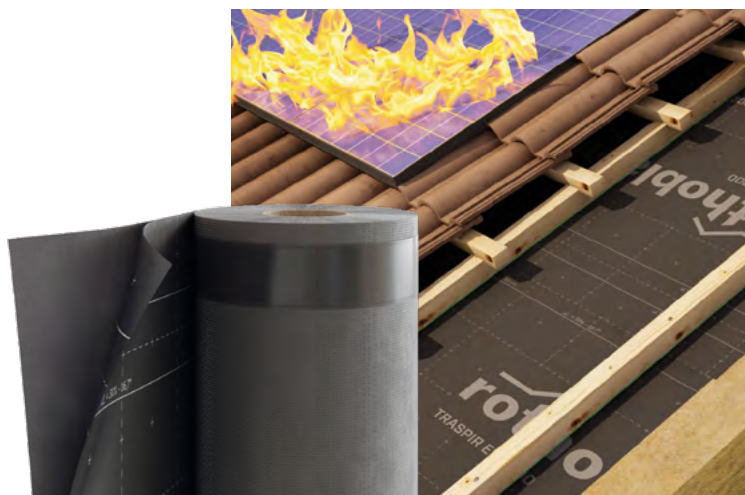
La structure monolithique de la membrane garantit une excellente durabilité dans le temps grâce aux polymères spéciaux utilisés.

RÉSISTANCE AUX UV 9 MOIS

Résistance de 9 mois aux rayons UV avec exposition totale aux radiations, sans aucune protection. Résistance thermique jusqu'à 120°C.

RÉSISTANCE THERMIQUE EXCEPTIONNELLE

Réussite du test de vieillissement artificiel qui implique une exposition à la lumière UV pendant 5000h. Résistance thermique jusqu'à 120°C.



TRASPIR EVO UV 210

MEMBRANE HAUTEMENT PERMÉABLE
[HPV] MONOLITHIQUE ET RÉSISTANTE AUX
RAYONS UV



MONOLITHIQUE

La structure monolithique de la membrane garantit une excellente durabilité dans le temps grâce aux polymères spéciaux utilisés.

B-s1,d0

Effet retardateur de flamme certifié en Euroclasse de réaction au feu B-s1,d0 selon EN 13501-1.

STABILITÉ AUX UV PERMANENTE

Résistance permanente aux rayons UV avec exposition à joints ouverts jusqu'à 50 mm de largeur et avec un maximum de 40 % de surface exposée.



**QUELLE EST MEILLEURE DÉFENSE ?
CELLE PASSIVE !**

Anticipez et gérez les problèmes liés au feu avec des solutions de protection passive : **concevez votre bâtiment en intégrant des rubans, des produits d'étanchéité et des membranes Rothoblaas.**





STRUCTURES ET COMPORTEMENT AU FEU

RÉACTION AU FEU

La classe de réaction au feu est un indicateur qui permet d'évaluer la capacité du matériau à contribuer ou non au feu. Différentes classes correspondent à des comportements différents des matériaux : à partir de celles indiquant des produits non combustibles jusqu'à des matériaux extrêmement inflammables.

Classification européenne selon EN 13501-1



Classe A1

produits non combustibles



Classes A2, B, C, D, E

produits combustibles avec l'augmentation de leur participation à l'incendie



Classe F

indique des matériaux avec des Performances Non Déterminées (NDP) ou qui n'atteignent pas la classe E



s1, s2, s3

sont les trois valeurs qui indiquent la densité optique des fumées



d0, d1, d2

sont les trois valeurs qui indiquent le danger de l'égouttement

EAU, AIR, FEU, VENT, VAPEUR

La membrane idéale répond aux facteurs climatiques des zones géographiques dans lesquelles nous construisons nos bâtiments en bois. L'utilisation des bonnes membranes contribue à améliorer le confort de l'habitat et la qualité des bâtiments.

Les régions et solutions climatiques se trouvent dans le **catalogue RUBANS, MEMBRANES ET PRODUITS D'ÉTANCHÉITÉ**





FRONT BAND UV 210

RUBAN MONO-ADHÉSIF UNIVERSEL
HAUTEMENT RÉSISTANT AUX RAYONS UV



ESTHÉTIQUE

Support réalisé en membrane monolithique TRASPIR EVO UV 210, pour un excellent rendu esthétique même dans des applications avec TRASPIR EVO 300.

RÉACTION AU FEU B-s1,d0

Ruban auto-extinguible, il ne propage pas la flamme en cas d'incendie, contribuant à la protection passive de la structure.



FIRE STRIPE GRAPHITE

JOINT FLEXIBLE INTUMESCENT



INTUMESCENT

Même en cas d'incendie, il ne dégage pas de gaz ou de substances nocives. Sans amiante, il doit sa capacité intumescente à la présence de graphite.

HERMÉTIQUE

Le profil garantit le blocage des fumées, des gaz et des flammes depuis la température ambiante jusqu'à plus de 500 °C grâce à sa capacité à se dilater.



FAÇADE BAND UV

RUBAN MONO-ADHÉSIF UNIVERSEL
RÉSISTANT AUX RAYONS UV



STABILITÉ AUX UV

Idéal pour les scellages sur façade et pour les chevauchements de membranes résistantes aux rayons UV.

INVISIBLE

Développé pour une application sur TRASPIR en façade et TRASPIR EVO 300, pour un excellent résultat esthétique.



TERRA BAND UV

RUBAN ADHÉSIF BUTYLIQUE

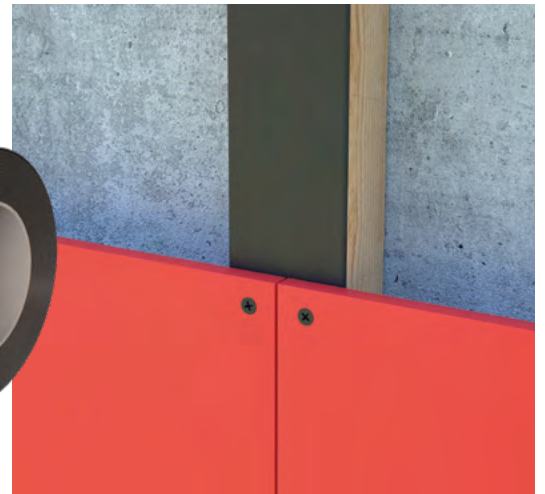


TERRASSES ET FAÇADES

Convient pour la protection des voliges contre l'eau et les rayons UV. Utilisable pour les terrasses et pour les façades, garantit la protection et la durabilité des voliges en bois.

STABILITÉ AUX UV PERMANENTE

Le support aluminisé garantit une résistance illimitée aux rayons UV, pouvant pénétrer entre les joints ouverts des terrasses et des façades.



FLEXI BAND UV

RUBAN MONO-ADHÉSIF UNIVERSEL À
HAUTE STABILITÉ AUX UV ET RÉSISTANCE



STABILITÉ AUX UV ET VIEILLISSEMENT

Le support spécial est conçu pour offrir une excellente stabilité aux UV, tout en maintenant les propriétés mécaniques et d'adhérence inchangées dans le temps grâce à une excellente résistance au vieillissement.

RÉSISTANCE THERMIQUE JUSQU'À 120 °C

Le couplage entre la colle et le support en polypropylène permet d'obtenir une stabilité thermique très élevée sans compromettre l'adhérence et la viscosité de la colle.



BLACK BAND

RUBAN BUTYLIQUE MONO-ADHÉSIF
UNIVERSEL

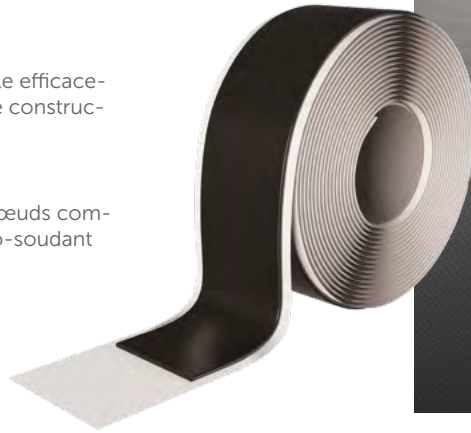


EXTRAORDINAIRE

Universel et extensible jusqu'à 300 %, il scelle efficacement toutes les fissures sur les matériaux de construction les plus courants.

PRATIQUE

Idéal pour des scellements faciles sur des nœuds complexes et des surfaces très irrégulières ; auto-soudant même à basse température.



ALU BUTYL BAND

RUBAN ADHÉSIF BUTYLE RÉFLECTEUR

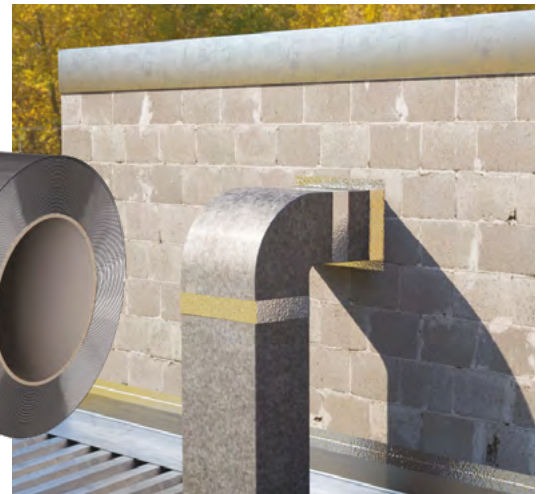
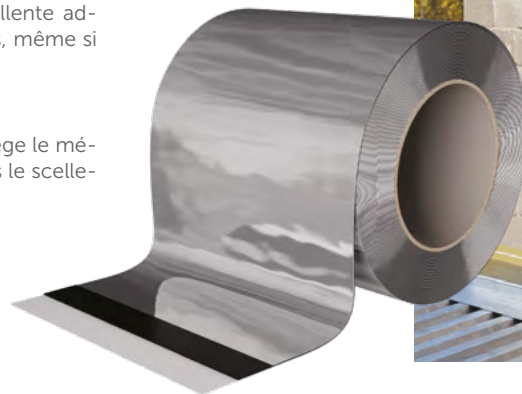


BUTYLE

La composition butylique donne une excellente adhésivité sur les surfaces les plus communes, même si elles sont très poreuses.

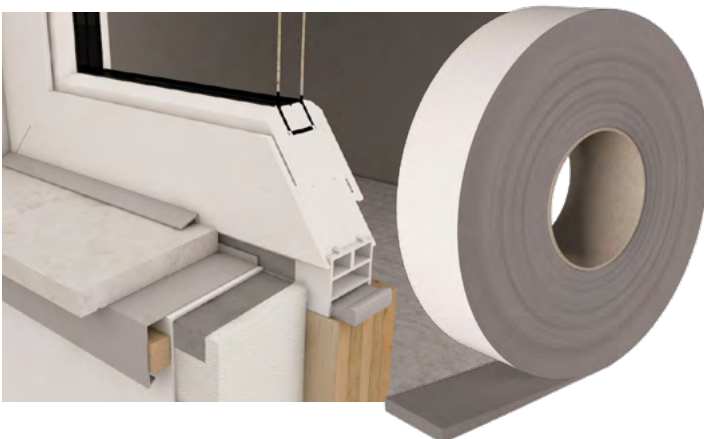
STABLE AUX RAYONS UV

Le revêtement en aluminium renforcé protège le mélange butyle et garantit la durabilité une fois le scellement exécuté.



WINDOW BAND

MOUSSE D'ÉTANCHÉITÉ AUTO-EXPANSIBLE
POUR MENUISERIES



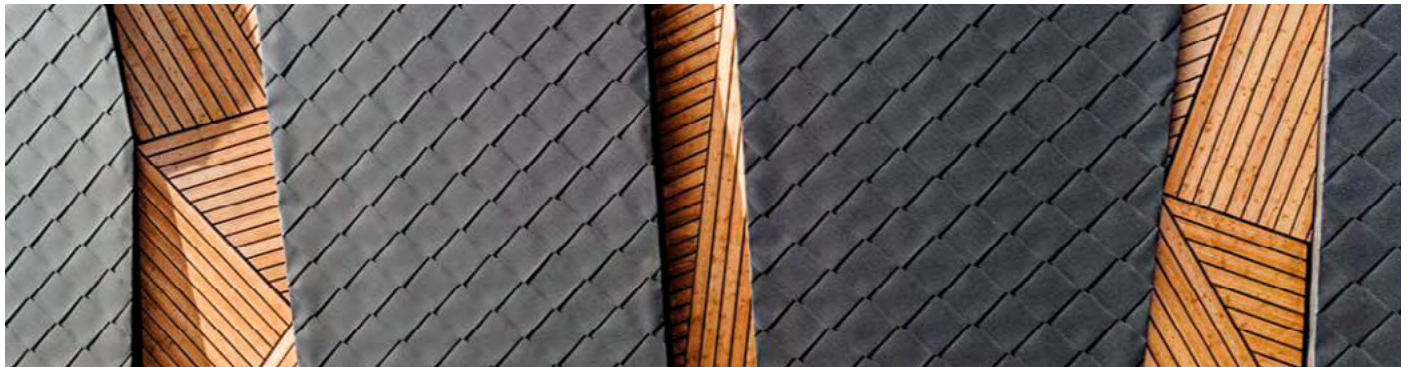
MS SEAL

MASTIC MS POLYMÈRE À HAUTE
ÉLASTICITÉ



HBS EVO

VIS À TÊTE FRAISÉE



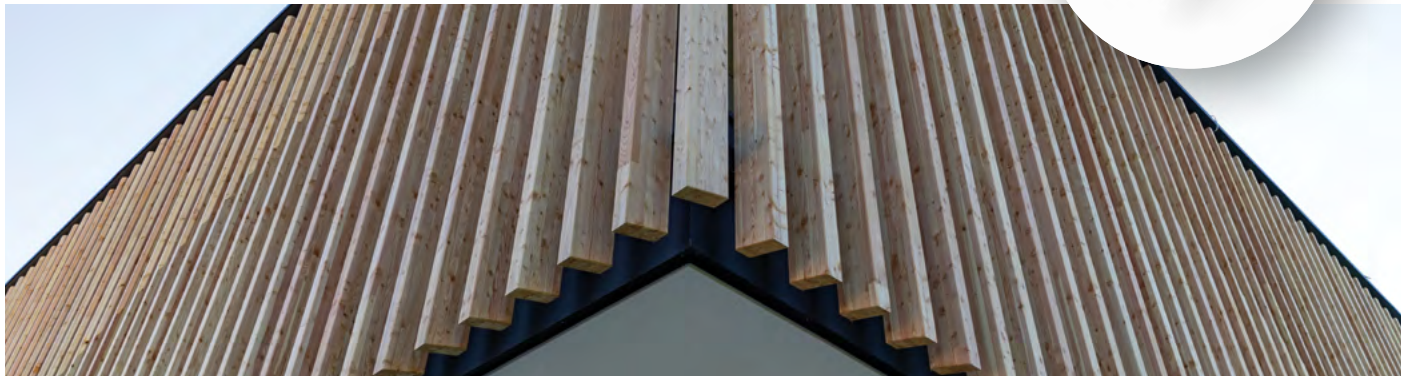
VGZ EVO

CONNECTEUR TOUT FILET À TÊTE CYLINDRIQUE



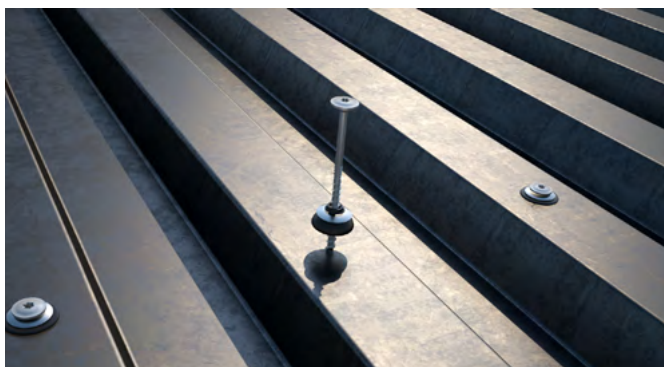
SBD

BROCHE AUTOFOREUSE BOIS - ACIER



TBS EVO

VIS À TÊTE LARGE



DGZ

CONNECTEUR AVEC DOUBLE FILETAGE POUR ISOLANT





TERRALOCK

CONNECTEUR POUR TERRASSES

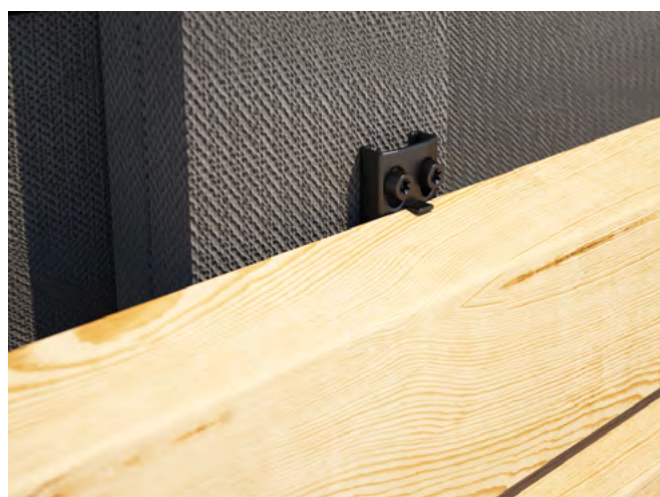


✓ PRODUITS CONNEXES

KKT A4 | AISI316
Vis à tête conique escamotable



KKF AISI410
Vis à tête tronconique



WKF

ÉQUERRES DE FAÇADES

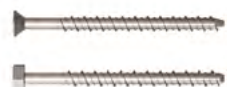


✓ PRODUITS CONNEXES

LBS
Vis à tête ronde pour plaques



SKR-SKS
Ancrage pour béton à visser





DISC FLAT

CONNECTEUR CACHÉ DÉMONTABLE



✓ PRODUITS CONNEXES

KOS
Boulon tête hexagonale

MET
Tiges filetées, écrous et rondelles



LOCK FLOOR TIMBER

CONNECTEUR À ACCROCHE CACHÉ BOIS - BOIS



✓ PRODUITS CONNEXES

LOCK
Connecteur à accroche invisible



ALU MINI

ÉTRIERS À ÂME INTÉRIEURE AVEC ET SANS TROUS



✓ PRODUITS CONNEXES

ALU MIDI ET ALU MAXI
Étriers à âme intérieure avec et sans trous



INA

TIGE FILETÉE CLASSE ACIER 5.8 ET 8.8
POUR ANCRAGES CHIMIQUES



AB1

ANCRAGE À EXPANSION CE1
POUR CHARGES LOURDES



HYB FIX

ANCRAGE CHIMIQUE HYBRIDE
HAUTES PERFORMANCES



HYB-FIX est la résine hybride pour ancrage chimique hautes performances, idéale pour des ancrages extra lourds et pour des reprises de coulée avec barres d'armature. La résine, à base d'uréthane-méthacrylate, est certifiée pour la résistance au feu F120 et marquée CE option 1 pour le béton fissuré et non fissuré.

Également efficace sur le béton humide et sur le béton avec trous submergés, la résine est certifiée en catégorie de performance sismique C2 (M12-M24).



WING

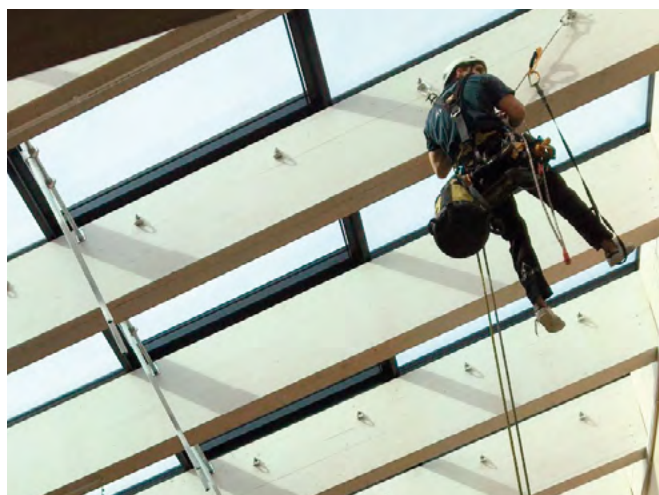
POINT D'ANCRAGE POUR DES TRAVAUX EN HAUTEUR ET EN SUSPENSION

Extrêmement robuste et fiable à utiliser.

Peut être utilisé aussi bien pour les travaux en suspension (1 opérateur), que pour la protection contre la chute de hauteur (3 opérateur).



VIDEO



H-RAIL OVERHEAD

LIGNE D'ANCRAGE RIGIDE HORIZONTALE AÉRIENNE

H-RAIL OVERHEAD est la ligne de vie aérienne à rail qui, grâce à des plaques spécifiques, peut être installée directement sur différents types de sous-structure. Le rail permet aux opérateurs de travailler avec les mains libres et en toute sécurité en utilisant le dispositif coulissant et des dispositifs rétractables.



VIDEO



ÉQUIPEMENTS DE PROTECTION INDIVIDUELLE

CASQUES

Gamme de casques pour travaux en hauteur, chantier et zones industrielles. Réglable et prédisposés pour installer des lampes frontales et d'autres accessoires.

HARNAIS

Harnais semi-professionnels et professionnels pour systèmes antichute, de positionnement, et de travail sur corde.

CORDES ET CONNECTEURS

Cordes de travail résistantes à l'abrasion et avec une bonne prise en main, à combiner avec des connecteurs disponibles dans une large gamme de formes, de tailles et de charges de rupture.



Découvrez notre gamme d'EPI pour la sécurité sur le chantier et au travail. Visitez notre site ou bien demandez le catalogue **ANTI-CHUTE ET SÉCURITÉ** à votre agent de confiance www.rothoblaas.fr/safe



FIXATION

Vis pour bois | Plaques et connecteurs | Adhésif époxy XEPOX
Assemblages plancher CLT - poteau | Terrasses et façades
Ancrages pour béton

ÉTANCHÉITÉ À L'AIR ET IMPERMÉABILISATION

Rubans adhésifs et produits d'étanchéité | Éléments pour toiture et ventilation | Membranes

ACOUSTIQUE

Profils résilients | Feuilles phono-isolantes | Mastics

ANTICHUTE

Systèmes lignes de vie et rails | Points d'ancrage | Protections collectives | Équipements de protection individuelle

MACHINES ET OUTILLAGES

Outillage pour charpenterie | Mesure | Gabarits | Protection du chantier
Transport et levage | Réparation en bois | Clous et fraises | Machines

rothoschool



STAY SAFE

La sécurité sur le site n'est garantie que si les bons choix sont faits en amont. Suivez les cours de formation Rothoschool, informez-vous des risques, des systèmes de protection antichute et des équipements de protection individuelle. Selon le sujet traité, les cours sont de nature théorique ou pratique. Découvrez le programme et profitez des early booking.



Découvrez tous nos cours !
rothoblaas.fr/formation



Rotho Blaas Srl

Via dell'Adige N.2/1 | 39040, Cortaccia (BZ) | Italia
Tel : +39 0471 81 84 00 | Fax : +39 0471 81 84 84
info@rothoblaas.com | www.rothoblaas.fr



01FACADE1FR 11122

