

MEMBRANE ADESIVE

APPLICAZIONI^[*]

^[*] Possono essere applicate su vari supporti, tra cui: X-LAM (Cross Laminated Timber), OSB, compensato, alluminio, acciaio, calcestruzzo, lastre in cemento, cartongesso, pannelli, altro.

MASSIMA PROTEZIONE

PREFABBRICAZIONE

Posare le membrane autoadesive in stabilimento è vantaggioso sotto molti punti di vista:

- la membrana è applicata su un pannello in orizzontale anziché in verticale
- la posa è agevolata perché effettuata in un ambiente più pulito rispetto al cantiere
- una volta in cantiere, il pannello è già pronto, senza necessità di lavorazioni intermedie



Facilità di posa senza necessità di nastri



Aderenza veloce e sicura

TUTTI I VANTAGGI

- **RISPARMIO DI TEMPO:** prefabbricato è più veloce
- **RISPARMIO ECONOMICO:** meno manodopera di montaggio, meno rischi di danneggiamento
- **SICUREZZA:** le membrane sono antiscivolo, ad alta grammatura, adatte a diversi contesti applicativi
- **POSSIBILITÀ DI SOLLEVAMENTO:** le membrane sono idonee anche per sistemi di sollevamento a vuoto (previo test in stabilimento)
- **PERSONALIZZAZIONE:** tutte le membrane autoadesive sono personalizzabili in termini di brand, grammatura e dimensioni

PROTEZIONE

I pannelli in legno sono protetti dagli agenti atmosferici sia durante il trasporto, sia in cantiere. Le membrane evitano danni causati dall'acqua, dall'umidità o altri imprevisti, migliorando l'efficacia del processo di costruzione dell'edificio.

Grazie all'autoadesione e senza la necessità di fissaggio meccanico e ulteriori nastri sigillanti, la posa risulta immediata e rapida anche in cantiere.



Protezione completa dai danni causati dall'acqua e agenti atmosferici



Antiscivolo e protezione pannelli



MEMBRANE ADESIVE

DEFENCE ADHESIVE



Permeabilità al vapore

TRASPIR

BARRIER

Composizione

EVA/PP/colla/liner

Misure disponibili

Tipo di colla

riposizionabile in pochi minuti

1,55/0,99/0,49/0,385 m



DEFENCE ADHESIVE SPEEDY



Permeabilità al vapore

TRASPIR

BARRIER

Composizione

EVA/PP/colla

Misure disponibili

Tipo di colla

riposizionabile in pochi minuti

1,55/0,49/0,385 m



DEFENCE ADHESIVE TRASPIR EVO



Permeabilità al vapore

TRASPIR

BARRIER

Composizione

PU/PP/colla/liner

Misure disponibili

Tipo di colla

traspirante, molto stabile e durevole

1,55/0,99/0,49/0,385 m



DEFENCE ADHESIVE REMOVABLE



Permeabilità al vapore

TRASPIR

BARRIER

Composizione

PP/colla/liner

Misure disponibili

Tipo di colla

rimovibile

1,55/0,385 m



BARRIER ALU NET ADHESIVE 300



Permeabilità al vapore

TRASPIR

BARRIER

Composizione

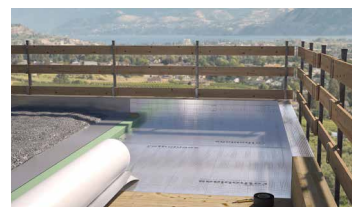
PET/AL/PE/grid/PE/colla/liner

Misure disponibili

Tipo di colla

riposizionabile in pochi minuti

1,45/0,36 m



VAPOR ADHESIVE 260



Permeabilità al vapore

TRASPIR

BARRIER

Composizione

PP/PP/PP/colla/liner

Misure disponibili

Tipo di colla

traspirante, molto stabile e durevole

1,45/0,36 m



TRASPIR ADHESIVE 260



Permeabilità al vapore

TRASPIR

BARRIER

Composizione

PP/PP/PP/colla/liner

Misure disponibili

Tipo di colla

traspirante, molto stabile e durevole

1,45/0,36 m



TRASPIR EVO UV ADHESIVE



Permeabilità al vapore

TRASPIR

BARRIER

Composizione

PP/PU/colla/liner

Misure disponibili

Tipo di colla

traspirante, molto stabile e durevole

1,45/0,36 m





VIDEO

CONSIGLI DI POSA

APPLICAZIONE IN STABILIMENTO



1 Pulire la superficie.



2 Srotolare la membrana e applicarla al pannello. Usare un roller per migliorare l'adesione al supporto.



3 Rimuovere lo strato di separazione e farlo aderire al supporto dall'alto verso il basso.



4 Rimuovere il secondo strato di separazione e farlo aderire al supporto dal centro del foglio.



5 La prelaborazione in stabilimento semplifica le fasi di posa, con un notevole risparmio di tempo e risorse.



6 La membrana adesiva deve avvolgere l'intero pannello.



7 Idonee per sistemi di sollevamento a vuoto.



8 I pannelli così preparati sono facilmente trasportabili in cantiere.

SOVRAPPOSIZIONE IN STABILIMENTO

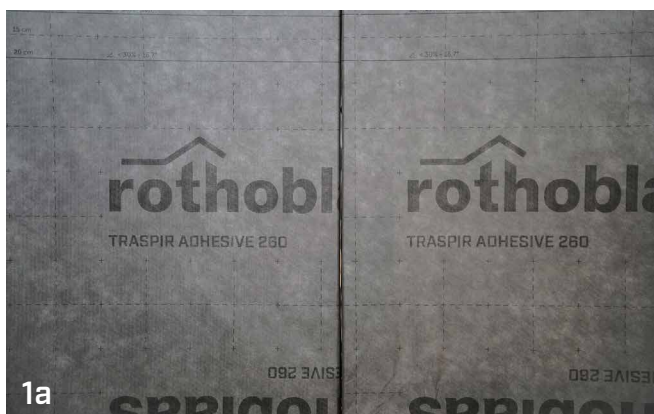


Sovrapposizione minima di 150 mm per l'applicazione verticale o orizzontale. Usare un roller per migliorare l'adesione al supporto.



Rimuovere entrambi gli strati di separazione e farli aderire al supporto.

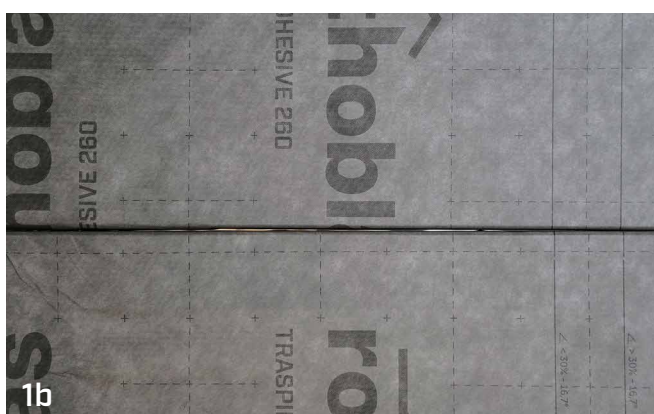
GIUNZIONE IN CANTIERE



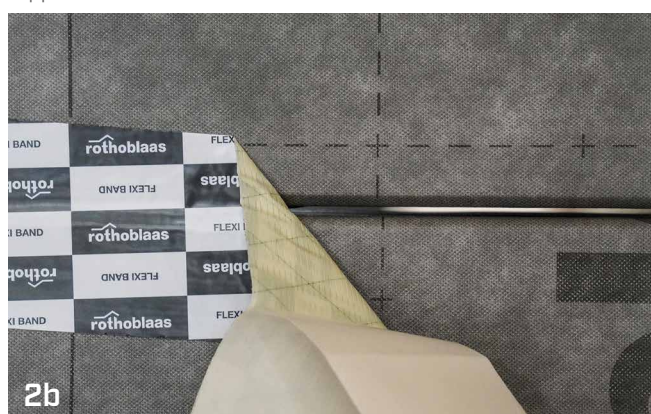
Giunto verticale. Avvicinare i pannelli per unirli in cantiere.



Unire i pannelli in cantiere utilizzando FLEXI60 o SPEEDY60 sui giunti verticali. Utilizzare un roller per migliorare l'adesione del nastro al supporto.



Giunto orizzontale. Avvicinare i pannelli per unirli in cantiere.



Utilizzare FLEXI60 o SPEEDY60 sui giunti orizzontali in cantiere. Per aumentare la sicurezza dei giunti orizzontali, utilizzare FLEXI100, FLEXI5050, FLEXI7575, SPEEDY100 o SPEEDY150. Utilizzare un roller per migliorare l'adesione del nastro al supporto.

PRODOTTI CORRELATI



SPEEDY BAND
NASTRO MONOADESIVO
UNIVERSALE SENZA PELLICOLA
DI SEPARAZIONE



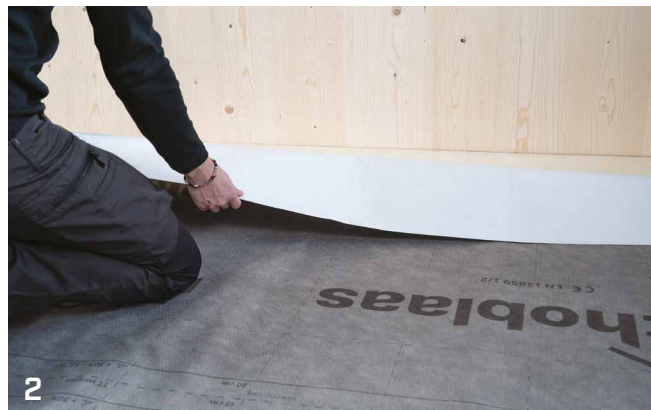
FLEXI BAND
NASTRO MONOADESIVO
UNIVERSALE AD ALTA
ADESIVITÀ



VIDEO

CONSIGLI DI POSA

APPLICAZIONE SU SOLAIO



SIGILLATURA SISTEMI DI FISSAGGIO



1 SPEEDY BAND 300, FLEXI BAND, PLASTER BAND

2 PROTECT, BYTUM BAND
PRIMER SPRAY, PRIMER

CONSIGLI DI POSA

APPLICAZIONE A PARETE



Tagliare le aperture delle finestre.



Applicare la membrana.

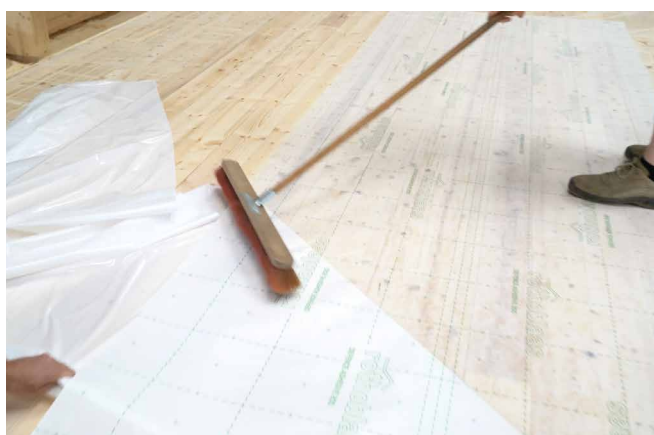
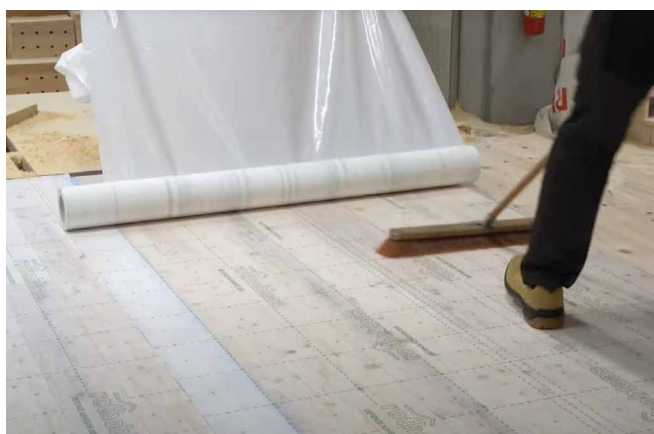


Sigillare la finestra con il nastro adesivo Rothoblaas.



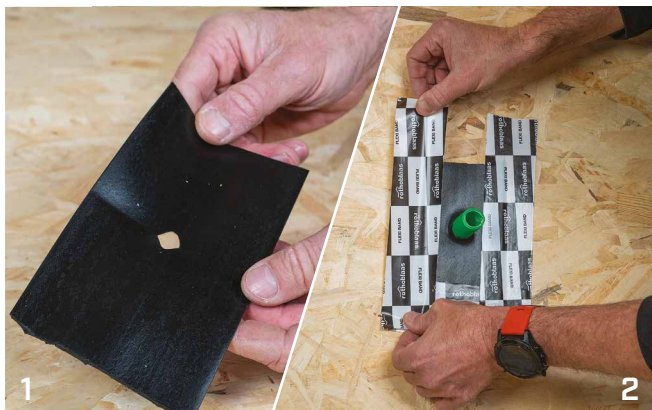
Sigillare i giunti della finestra all'interno e all'esterno.

APPLICAZIONE SU SOLAIO



CONSIGLI DI POSA

SIGILLATURA DI CAVI E TUBI CORRUGATI PASSANTI (MANICA FLEX O MANICA PLASTER)



SIGILLARE LA PENETRAZIONE DEI TUBI (BLACK BAND)



Rotho Blaas Srl

Via dell'Adige N.2/1 | 39040, Cortaccia (BZ) | Italia
Tel: +39 0471 81 84 00 | Fax: +39 0471 81 84 84
info@rothoblaas.com | www.rothoblaas.it

