

# MEMBRANES ADHÉSIVES

## APPLICATIONS<sup>(\*)</sup>

<sup>(\*)</sup> Elles peuvent être appliquées sur différents supports, dont : CLT (Cross Laminated Timber), OSB, contre-plaqué, aluminium, acier, béton, plaques de ciment, plaques de plâtre, panneaux, autre.

# PROTECTION MAXIMALE

## PRÉFABRICATION

La pose de membranes auto-adhésives en usine présente de nombreux avantages :

- la membrane est appliquée sur un panneau horizontalement plutôt que verticalement
- la pose est facilitée car elle se fait dans un environnement plus propre que sur le chantier
- une fois sur le chantier, le panneau est déjà prêt, sans travaux intermédiaires



Pose facile sans l'utilisation de rubans



Adhérence rapide et sûre

## TOUS LES AVANTAGES

- **ÉCONOMIE DE TEMPS** : le préfabriqué est plus rapide
- **RÉDUCTION DES COÛTS** : moins de main d'œuvre d'assemblage, moins de risques de dommages
- **SÉCURITÉ** : les membranes sont antidérapantes, avec une masse par unité de surface élevée, et adaptées à différents contextes d'application
- **POSSIBILITÉ DE LEVAGE** : les membranes sont également idéales pour les systèmes de levage à vide (après test effectué en usine)
- **PERSONNALISATION** : toutes les membranes auto-adhésives sont personnalisables en termes de marque, de masse par unité de surface et de dimensions

## PROTECTION

Les panneaux en bois sont protégés des agents atmosphériques aussi bien pendant le transport que sur le chantier. Les membranes préviennent les dommages causés par l'eau, l'humidité ou d'autres événements imprévus, améliorant ainsi l'efficacité du processus de construction du bâtiment.

Grâce à l'auto-adhérence et sans fixations mécaniques ou rubans d'étanchéité supplémentaires nécessaires, la pose est immédiate et rapide, même sur le chantier.



Protection complète contre les dommages causés par l'eau et les agents atmosphériques



Antidérpage et protection des panneaux



# MEMBRANES ADHÉSIVES

## DEFENCE ADHESIVE



Perméabilité à la vapeur	<div style="display: flex; align-items: center;"> <div style="width: 100px; height: 10px; background: linear-gradient(to right, #ccc, #000); border-radius: 5px;"></div> <div style="margin-left: 5px;"> <span style="color: green;">●</span> <b>TRASPIR</b> </div> <div style="width: 100px; height: 10px; background: linear-gradient(to right, #ccc, #ccc); border-radius: 5px; margin-left: 10px;"></div> <div style="margin-left: 5px;"> <b>BARRIER</b> </div> </div>	
Composition	EVA/PP/colle/liner	Tailles disponibles
Type de colle	repositionnable en quelques minutes	1,55/0,99/0,49/0,385 m



## DEFENCE ADHESIVE SPEEDY



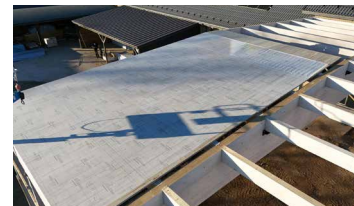
Perméabilité à la vapeur	<div style="display: flex; align-items: center;"> <div style="width: 100px; height: 10px; background: linear-gradient(to right, #ccc, #000); border-radius: 5px;"></div> <div style="margin-left: 5px;"> <span style="color: green;">●</span> <b>TRASPIR</b> </div> <div style="width: 100px; height: 10px; background: linear-gradient(to right, #ccc, #ccc); border-radius: 5px; margin-left: 10px;"></div> <div style="margin-left: 5px;"> <b>BARRIER</b> </div> </div>	
Composition	EVA/PP/colle	Tailles disponibles
Type de colle	repositionnable en quelques minutes	1,55/0,49/0,385 m



## DEFENCE ADHESIVE TRASPIR EVO



Perméabilité à la vapeur	<div style="display: flex; align-items: center;"> <div style="width: 100px; height: 10px; background: linear-gradient(to right, #000, #000); border-radius: 5px;"></div> <div style="margin-left: 5px;"> <span style="color: green;">●</span> <b>TRASPIR</b> </div> <div style="width: 100px; height: 10px; background: linear-gradient(to right, #ccc, #ccc); border-radius: 5px; margin-left: 10px;"></div> <div style="margin-left: 5px;"> <b>BARRIER</b> </div> </div>	
Composition	PU/PP/colle/liner	Tailles disponibles
Type de colle	respirante, très stable et durable	1,55/0,99/0,49/0,385 m



## DEFENCE ADHESIVE REMOVABLE



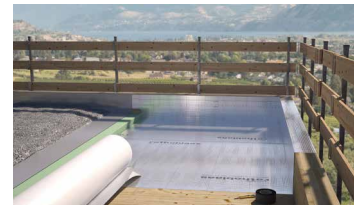
Perméabilité à la vapeur	<div style="display: flex; align-items: center;"> <div style="width: 100px; height: 10px; background: linear-gradient(to right, #ccc, #ccc); border-radius: 5px;"></div> <div style="margin-left: 5px;"> <b>TRASPIR</b> </div> <div style="width: 100px; height: 10px; background: linear-gradient(to right, #ccc, #000); border-radius: 5px; margin-left: 10px;"></div> <div style="margin-left: 5px;"> <b>BARRIER</b> </div> </div>	
Composition	PP/colle/liner	Tailles disponibles
Type de colle	amovible	1,55/0,385 m



## BARRIER ALU NET ADHESIVE 300



Perméabilité à la vapeur	<div style="display: flex; align-items: center;"> <div style="width: 100px; height: 10px; background: linear-gradient(to right, #ccc, #ccc); border-radius: 5px;"></div> <div style="margin-left: 5px;"> <b>TRASPIR</b> </div> <div style="width: 100px; height: 10px; background: linear-gradient(to right, #ccc, #000); border-radius: 5px; margin-left: 10px;"></div> <div style="margin-left: 5px;"> <b>BARRIER</b> </div> </div>	
Composition	PET/AL/PE/grid/PE/colle/liner	Tailles disponibles
Type de colle	repositionnable en quelques minutes	1,45/0,36 m



## VAPOR ADHESIVE 260



Perméabilité à la vapeur	<div style="display: flex; align-items: center;"> <div style="width: 100px; height: 10px; background: linear-gradient(to right, #ccc, #000); border-radius: 5px;"></div> <div style="margin-left: 5px;"> <span style="color: green;">●</span> <b>TRASPIR</b> </div> <div style="width: 100px; height: 10px; background: linear-gradient(to right, #ccc, #ccc); border-radius: 5px; margin-left: 10px;"></div> <div style="margin-left: 5px;"> <b>BARRIER</b> </div> </div>	
Composition	PP/PP/PP/colle/liner	Tailles disponibles
Type de colle	respirante, très stable et durable	1,45/0,36 m



## TRASPIR ADHESIVE 260



Perméabilité à la vapeur	<div style="display: flex; align-items: center;"> <div style="width: 100px; height: 10px; background: linear-gradient(to right, #000, #000); border-radius: 5px;"></div> <div style="margin-left: 5px;"> <span style="color: green;">●</span> <b>TRASPIR</b> </div> <div style="width: 100px; height: 10px; background: linear-gradient(to right, #ccc, #ccc); border-radius: 5px; margin-left: 10px;"></div> <div style="margin-left: 5px;"> <b>BARRIER</b> </div> </div>	
Composition	PP/PP/PP/colle/liner	Tailles disponibles
Type de colle	respirante, très stable et durable	1,45/0,36 m



## TRASPIR EVO UV ADHESIVE



Perméabilité à la vapeur	<div style="display: flex; align-items: center;"> <div style="width: 100px; height: 10px; background: linear-gradient(to right, #000, #000); border-radius: 5px;"></div> <div style="margin-left: 5px;"> <span style="color: green;">●</span> <b>TRASPIR</b> </div> <div style="width: 100px; height: 10px; background: linear-gradient(to right, #ccc, #ccc); border-radius: 5px; margin-left: 10px;"></div> <div style="margin-left: 5px;"> <b>BARRIER</b> </div> </div>	
Composition	PP/PU/colle/liner	Tailles disponibles
Type de colle	respirante, très stable et durable	1,45/0,36 m





VIDEO

## CONSEILS DE POSE

### APPLICATION EN USINE



1 Nettoyer la surface.



2 Dérouler la membrane et l'appliquer au panneau. Utiliser un rouleau pour améliorer l'adhérence au support.



3 Retirer la couche de séparation et la faire adhérer au support, du haut vers le bas.



4 Retirer la deuxième couche de séparation et la faire adhérer au support, depuis le centre de la feuille.



5 Le prétraitement en usine simplifie les phases de pose, en offrant un gain de temps et de ressources considérable.



6 La membrane adhésive doit envelopper tout le panneau.



7 Idéales pour des systèmes de levage par le vide.



8 Les panneaux ainsi préparés sont faciles à transporter sur les chantiers.

## SUPERPOSITION EN USINE



Superposition minimum de 150 mm pour l'application verticale ou horizontale. Utiliser un rouleau pour améliorer l'adhérence au support.



Retirer les deux couches de séparation et les faire adhérer au support.

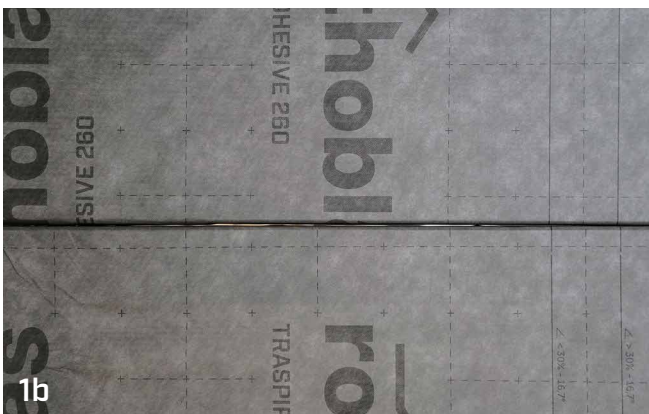
## ASSEMBLAGE SUR PLACE



Joint vertical. Approcher les panneaux pour les unir sur place.



Unir les panneaux sur place en utilisant FLEXI60 ou SPEEDY60 sur les joints verticaux. Utiliser un rouleau pour améliorer l'adhérence du ruban au support.



Joint horizontal. Approcher les panneaux pour les unir sur place.



Utiliser FLEXI60 ou SPEEDY60 sur les joints horizontaux sur place. Pour augmenter la sécurité des joints horizontaux, utiliser FLEXI100, FLEXI5050, FLEXI7575, SPEEDY100 ou SPEEDY150. Utiliser un rouleau pour améliorer l'adhérence du ruban au support.

## PRODUITS CONNEXES



**SPEEDY BAND**  
RUBAN MONO-ADHÉSIF  
UNIVERSEL SANS COUCHE DE  
SÉPARATION



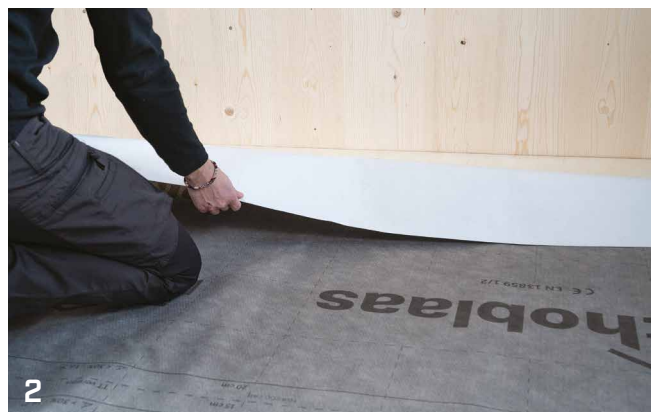
**FLEXI BAND**  
RUBAN MONO-ADHÉSIF  
UNIVERSEL À HAUTE  
ADHÉSIVITÉ



VIDEO

## CONSEILS DE POSE

### APPLICATION SUR PLANCHER



### SCELLEMENT DE SYSTÈMES DE FIXATION



1 SPEEDY BAND 300, FLEXI BAND, PLASTER BAND

2 PROTECT, BYTUM BAND  
PRIMER SPRAY, PRIMER

## CONSEILS DE POSE

### APPLICATION MURALE



Découper les ouvertures des fenêtres.



Appliquer la membrane.

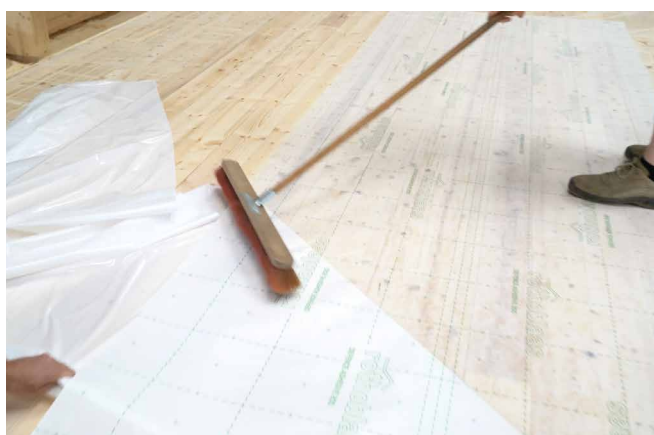
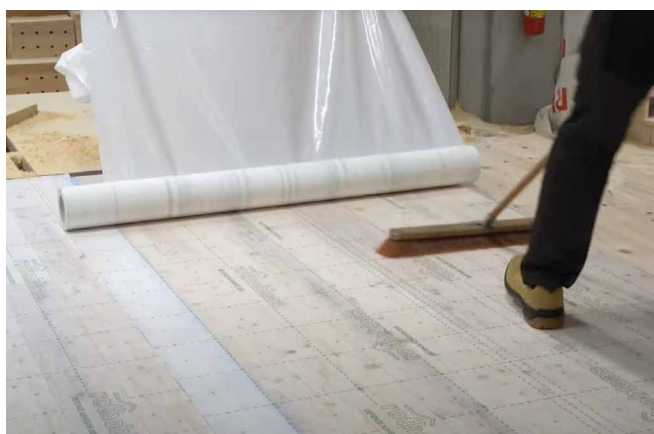


Sceller la fenêtre avec le ruban adhésif Rothoblaas.



Sceller les joints de la fenêtre à l'intérieur et à l'extérieur.

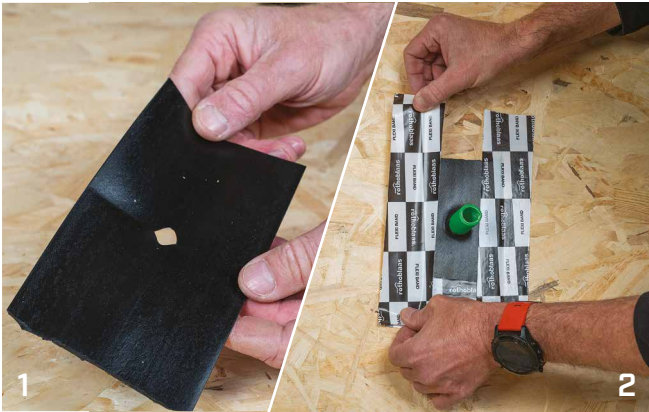
APPLICATION SUR PLANCHER





## CONSEILS DE POSE

### SCELLEMENT DE CÂBLES ET DE TUYAUX ONDULÉS PASSANTS (MANCHON FLEX OU MANCHON PLASTER)



### SCELLER LA PÉNÉTRATION DES TUYAUX (BLACK BAND)



## **Rotho Blaas Srl**

Via dell'Adige N.2/1 | 39040, Cortaccia (BZ) | Italia  
Tél : +39 0471 81 84 00 | Fax : +39 0471 81 84 84  
info@rothoblaas.com | www.rothoblaas.fr

