

VGS PLATE

VITE A TESTA TRONCOCONICA ESAGONALE PER SOLLEVAMENTO



UNA VITE PER TUTTE LE APPLICAZIONI DI TRASPORTO

La forma della testa appositamente sviluppata garantisce la piena compatibilità con tutti sistemi di trasporto e sollevamento con vite (WASP, WASPL, RAPTOR, RAPTOR MINI e RAPTOR MAXI).

RIUTILIZZABILE - PER UN TRASPORTO SOSTENIBILE ED ECONOMICO

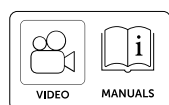
A differenza delle tradizionali soluzioni monouso, questa vite è progettata per essere utilizzata più volte durante il trasporto. La combinazione di una testa esagonale robusta e dell'azionamento TORX consente di avvitare e svitare senza arrecare danni sulla vite.

SICUREZZA VISIVA ATTRAVERSO LA CODIFICA DEI COLORI

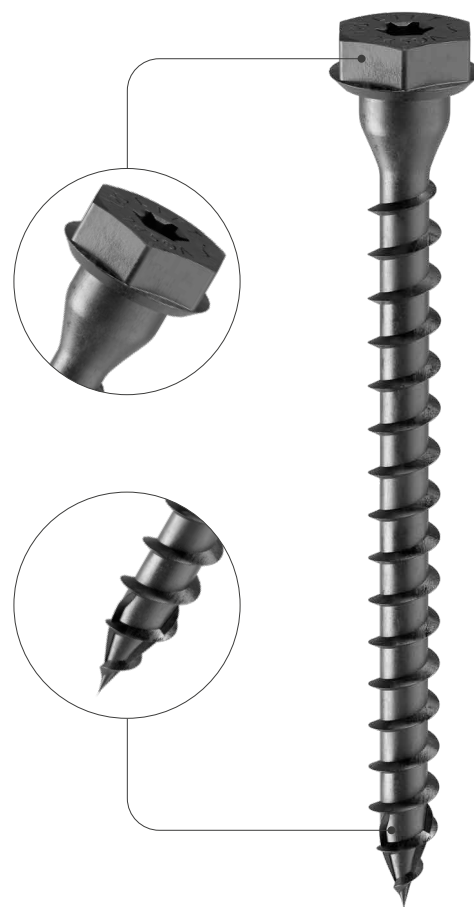
La codifica a colori integrata consente di identificare immediatamente la vite in cantiere ed evita la confusione con viti per legno standard non approvate.

USO CONNESSIONI STRUTTURALI

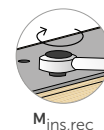
La vite è certificata anche per connessioni strutturali permanenti metallo-legno per edifici. La testa studiata per l'accoppiamento con piastre.



DIAMETRO [mm]	9	(11)	15
LUNGHEZZA [mm]	60	(60)	280
CLASSE DI SERVIZIO	SC1	SC2	
CORROSIVITÀ ATMOSFERICA	C1	C2	
CORROSIVITÀ DEL LEGNO	T1	T2	
MATERIALE	acciaio al carbonio elettrozincato nero		



METAL-to-TIMBER recommended use:



CAMPI DI IMPIEGO

- WASP
- RAPTOR
- RAPTOR MINI
- RAPTOR MAXI

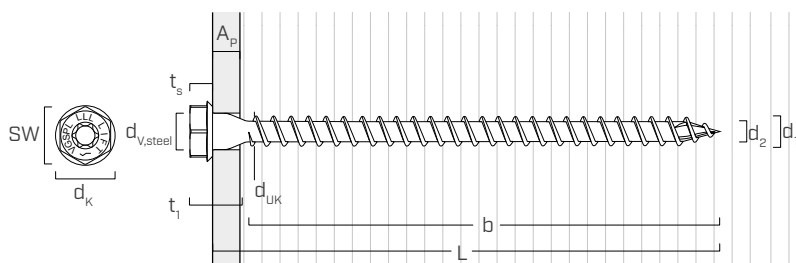
RIUTILIZZABILE

La riutilizzabilità della vite per il trasporto di elementi in legno è stata ampiamente analizzata e testata. Per garantire un utilizzo sicuro, le istruzioni per l'uso devono essere lette e comprese prima dell'uso.

CODICI E DIMENSIONI

d_1 [mm]	CODICE	L [mm]	b [mm]	pz.
11 SW 17 TX 50	VGSPL1160	60	50	25
	VGSPL1180	80	70	25
	VGSPL11100	100	90	25
	VGSPL11120	120	110	25
	VGSPL11140	140	130	25
	VGSPL11160	160	150	25
	VGSPL11180	180	170	25
	VGSPL11200	200	190	25
	VGSPL11240	240	230	25
	VGSPL11280	280	270	25

GEOMETRIA E CARATTERISTICHE MECCANICHE



Diametro nominale	d_1	[mm]	11
Diametro testa	d_K	[mm]	20,00
Diametro nocciolo	d_2	[mm]	6,60
Spessore testa	t_1	[mm]	19,00
Misura chiave	SW	-	17
Spessore testa esagonale	t_s	[mm]	5,75
Diametro sottotesta	d_{UK}	[mm]	12,00
Diametro foro su piastra acciaio	$d_{V,steel}$	[mm]	13,0
Diametro preforo ⁽¹⁾	$d_{V,S}$	[mm]	6,0
Diametro preforo ⁽²⁾	$d_{V,H}$	[mm]	7,0

(1) Preforo valido per legno di conifera (softwood).

(2) Preforo valido per legni duri (hardwood) e per LVL in legno di faggio.

Per le tabelle dettagliate degli valori di carico per diversi applicazioni, consultare la scheda tecnica estesa dei sistemi di sollevamento su www.rothoblaas.it

JIG REUSE

- La dima, essenziale per il controllo e verifica della riutilizzabilità delle viti per sollevamento, permette l'identificazione delle viti che possono o meno essere riutilizzate
- Le viti che non superano il controllo (troppo deformate e/o usurate) devono essere correttamente smaltite

CODICI E DIMENSIONI

CODICE	descrizione	pz.
JIGREVGSP11	dima di controllo per viti riutilizzabili	1

