

VGS PLATE

VIS À TÊTE TRONCONIQUE HEXAGONALE POUR LEVAGE



UNE VIS POUR TOUTES LES APPLICATIONS DE TRANSPORT

La forme de la tête spécialement développée assure une compatibilité totale avec tous les systèmes de transport et de levage avec vis (WASP, WASPL, RAPTOR, RAPTOR MINI et RAPTOR MAXI).

RÉUTILISABLE - POUR UN TRANSPORT DURABLE ET ÉCONOMIQUE

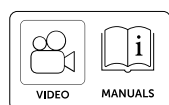
Contrairement aux solutions à usage unique traditionnelles, cette vis est conçue pour être utilisée plusieurs fois pendant le transport. La combinaison d'une tête hexagonale robuste et de l'empreinte TORX permet de visser et de dévisser sans endommager la vis.

SÉCURITÉ VISUELLE GRÂCE AU CODAGE DES COULEURS

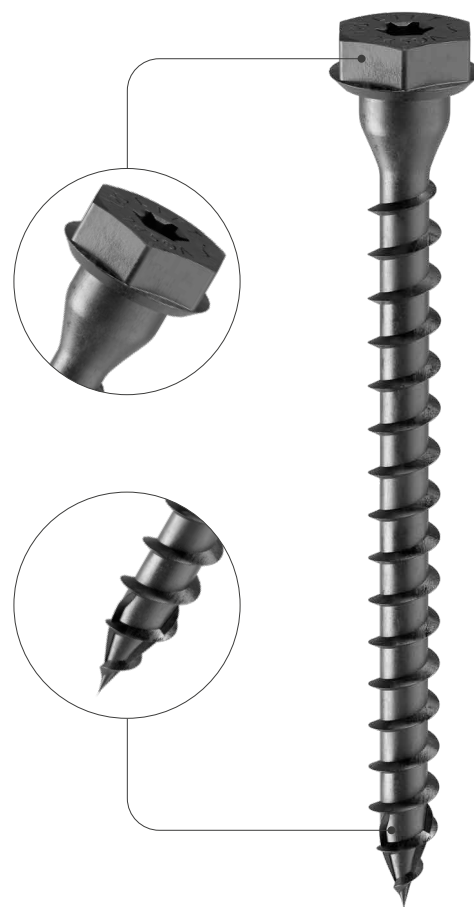
Le codage à couleurs intégré permet une identification immédiate des vis sur le chantier et évite toute confusion avec les vis à bois standard non approuvées.

UTILISATION DES CONNEXIONS STRUCTURELLES

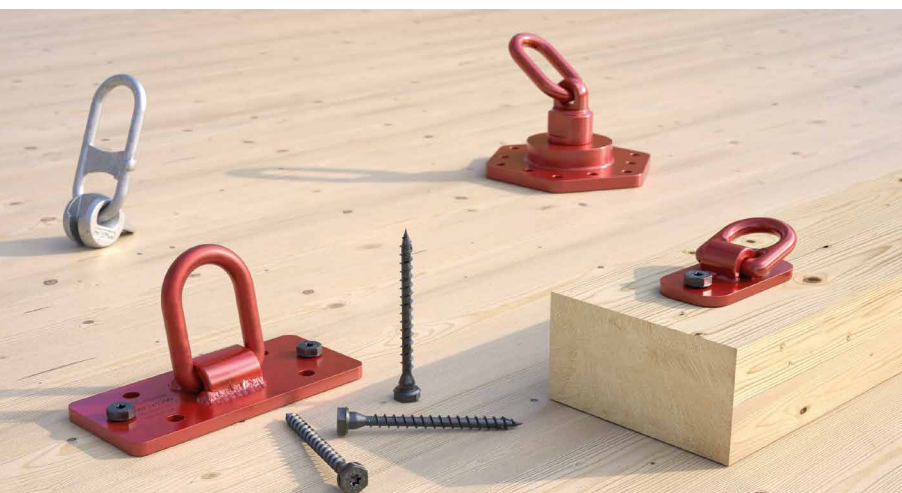
La vis est également certifiée pour les assemblages structurels permanents métal-bois dans les bâtiments. La tête est conçue pour l'assemblage avec des plaques.



DIAMÈTRE [mm]	9	(11)	15
LONGUEUR [mm]	60	(60)	280
CLASSE DE SERVICE	SC1	SC2	
CORROSIVITÉ ATMOSPHÉRIQUE	C1	C2	
CORROSIVITÉ DU BOIS	T1	T2	
MATÉRIAU	acier au carbone électrozingué noir		



METAL-to-TIMBER recommended use:



DOMAINES D'UTILISATION

- WASP
- RAPTOR
- RAPTOR MINI
- RAPTOR MAXI

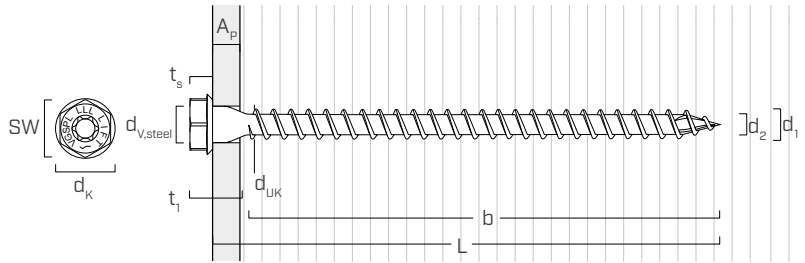
RÉUTILISABLE

La réutilisabilité de la vis pour le transport d'éléments en bois a été largement analysée et testée. Pour garantir une utilisation sûre, il est impératif de lire et de comprendre les instructions avant l'utilisation.

CODES ET DIMENSIONS

d_1 [mm]	CODE	L [mm]	b [mm]	pcs.
11 SW 17 TX 50	VGSPL1160	60	50	25
	VGSPL1180	80	70	25
	VGSPL11100	100	90	25
	VGSPL11120	120	110	25
	VGSPL11140	140	130	25
	VGSPL11160	160	150	25
	VGSPL11180	180	170	25
	VGSPL11200	200	190	25
	VGSPL11240	240	230	25
	VGSPL11280	280	270	25

GÉOMÉTRIE ET CARACTÉRISTIQUES MÉCANIQUES



Diamètre nominal	d_1	[mm]	11
Diamètre tête	d_K	[mm]	20,00
Diamètre noyau	d_2	[mm]	6,60
Épaisseur tête	t_1	[mm]	19,00
Dimension clé de serrage	SW	-	17
Épaisseur tête hexagonale	t_s	[mm]	5,75
Diamètre sous tête	d_{UK}	[mm]	12,00
Diamètre trou sur plaque en acier	$d_{V,steel}$	[mm]	13,0
Diamètre pré-perçage ⁽¹⁾	$d_{V,S}$	[mm]	6,0
Diamètre pré-perçage ⁽²⁾	$d_{V,H}$	[mm]	7,0

(1) Pré-perçage valable pour bois de conifère (softwood).

(2) Pré-perçage valable pour bois durs (hardwood) et pour LVL en bois de hêtre.

Pour des tableaux détaillés des valeurs de charge pour différentes applications, consultez la fiche technique complète des systèmes de levage sur www.rothoblaas.fr

JIG REUSE

- Le gabarit, indispensable au contrôle et à la vérification de la réutilisabilité des vis de levage, permet d'identifier les vis réutilisables ou non
- Les vis non conformes à l'inspection (trop déformées et/ou trop usées) doivent être éliminées de manière appropriée

CODES ET DIMENSIONS

CODE	description	pcs.
JIGREVGSP11	gabarit de contrôle pour des vis réutilisables	1

