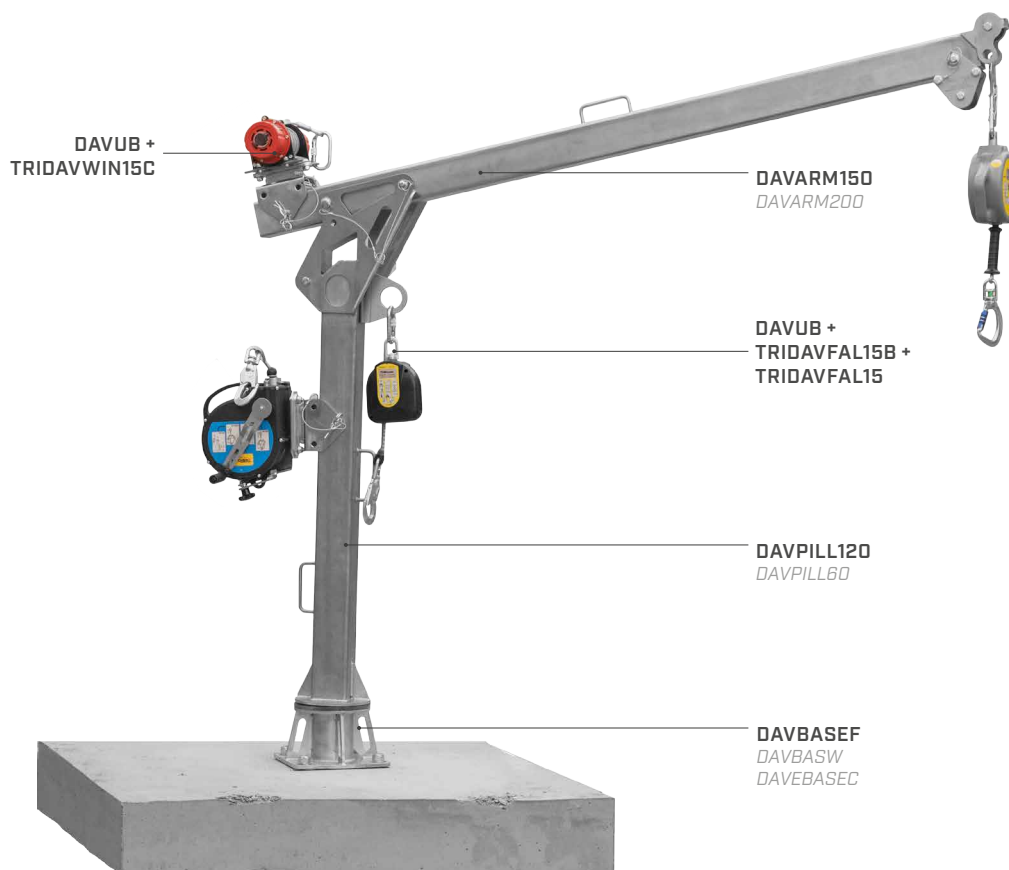


TRÍPODES Y GRÚAS

DAV

GRÚA PARA LEVANTAR PERSONAS Y CARGAS

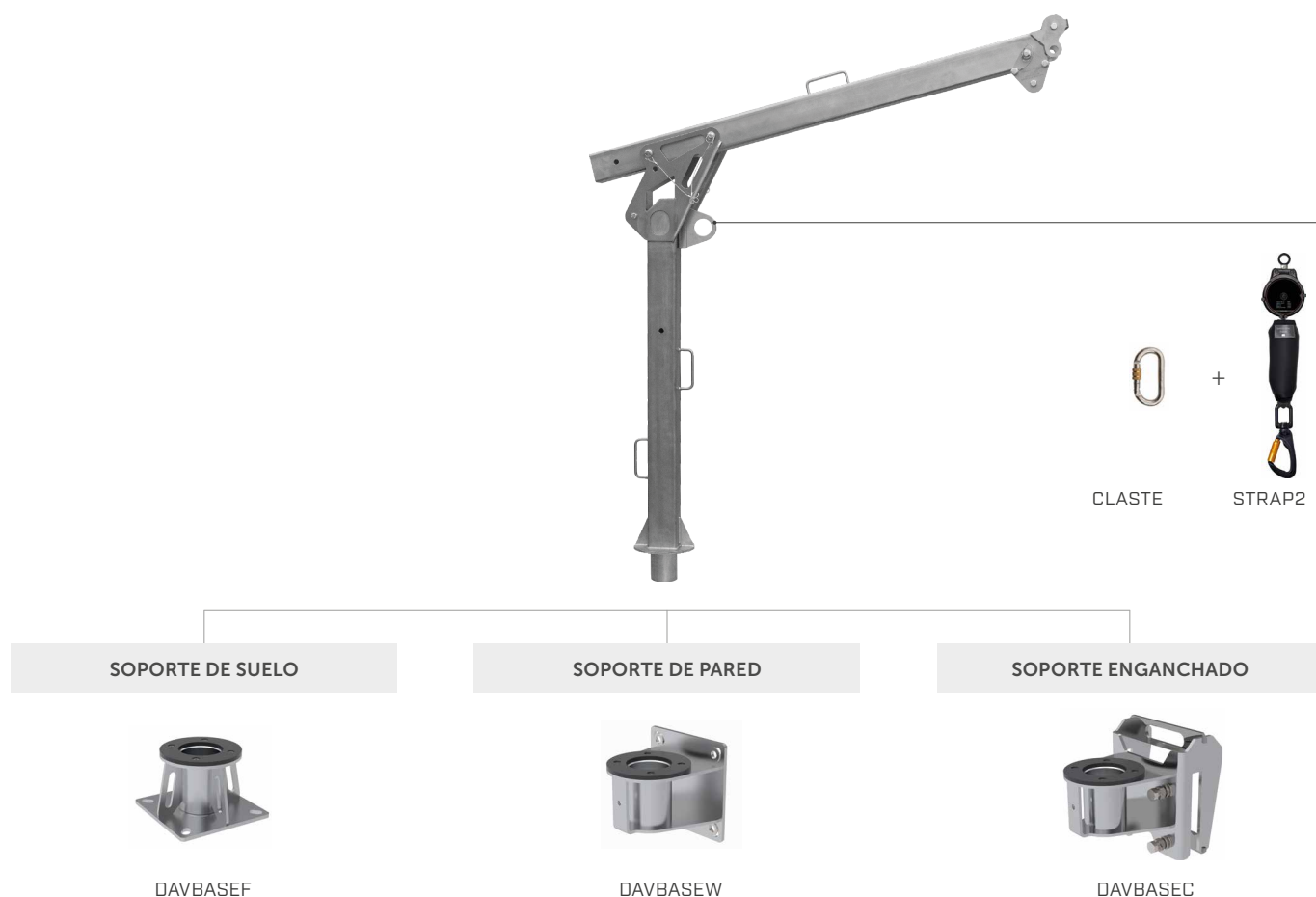


DAVCOVER

CÓDIGOS Y DIMENSIONES

CÓDIGO	descripción	longitud [cm]	altura [cm]	peso [kg]	carga máx. material [kg]	carga máx. personas [kg]	n.º operarios	unid.
DAVARM150	brazo grúa longitud 150 cm	150	-	20,7	500	140	3	1
DAVARM200	brazo grúa longitud 200 cm	200	-	26,7	300	100	1	1
DAVPILL120	montante grúa altura 120 cm	-	120	18,06	-	-	-	1
DAVPILL60	montante grúa altura 60 cm	-	60	25,5	-	-	-	1
DAVBASEW	soporte de pared para DAV	-	21,8	11,45	-	-	-	1
DAVBASEF	soporte de suelo para DAV	-	17	10,6	-	-	-	1
DAVBASEC	soporte para DAV que se puede enganchar	-	-	-	-	-	-	1
DAVCOVER	tapa de PVC para DAV	-	-	-	-	-	-	1
DAVUB	adaptador universal para accesorios DAV	-	-	-	-	-	-	1

■ ESQUEMA PARA LA INSTALACIÓN DE ACCESORIOS



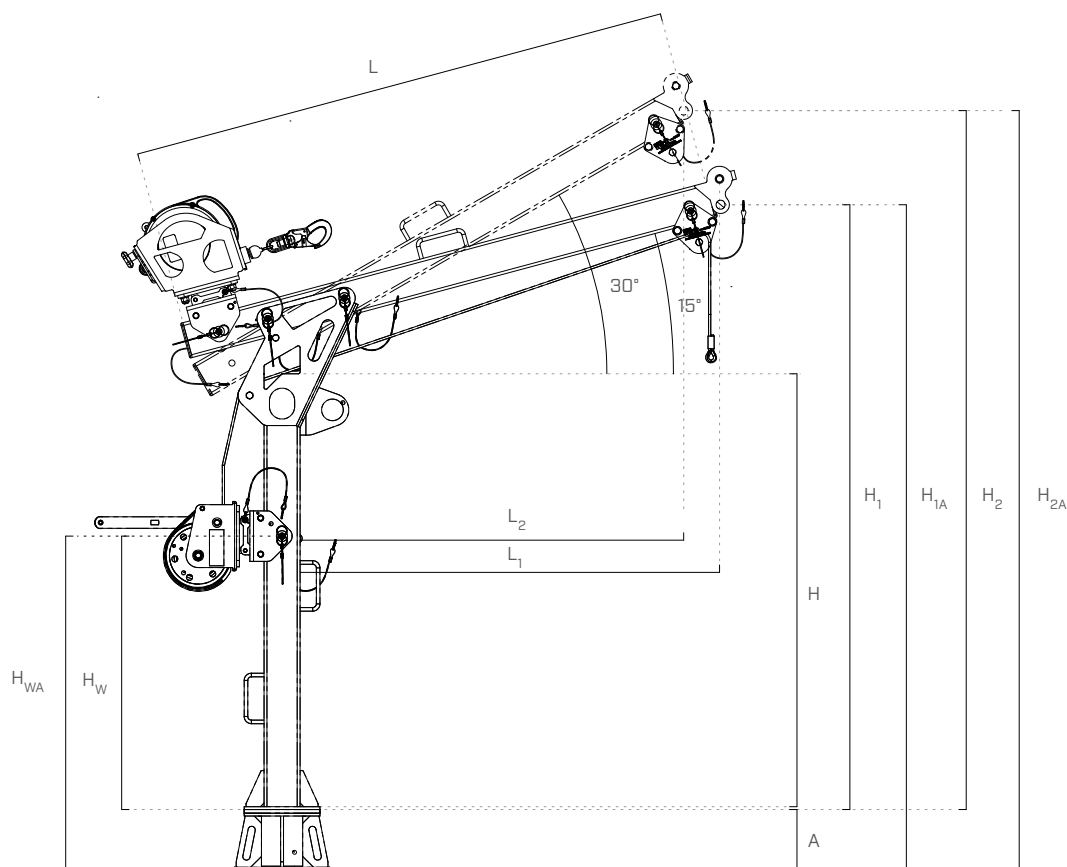
* Para más información, véase pág. 202 y 197.

■ DISPOSITIVOS COMPATIBLES



* Para más información, véase pág. 210.

TRÍPODES Y GRÚAS



CÓDIGOS Y DIMENSIONES | DIMENSIONES DE LAS COMBINACIONES DEL DAV

COMBINACIÓN

H_{1A}	[m]	1,3	1,42	1,9	2,02	1,25	1,38	1,85	1,98
H_{2A}	[m]	1,56	1,81	2,16	2,41	1,51	1,76	2,11	2,36
peso	[kg]	50,22	56,21	57,66	63,65	49,43	55,42	56,87	62,86

REFERENCIA BRAZO

		DAVARM150	DAVARM200	DAVARM150	DAVARM200	DAVARM150	DAVARM200	DAVARM150	DAVARM200
L	[m]	1,50	2,00	1,50	2,00	1,50	2,00	1,50	2,00
peso	[kg]	20,7	26,7	20,7	26,7	20,7	26,7	20,7	26,7
L₁	[m]	1,16	1,65	1,16	1,65	1,16	1,65	1,16	1,65
L₂	[m]	1,06	1,50	1,06	1,50	1,06	1,50	1,06	1,50
H₁	[m]	1,08	1,21	1,68	1,81	1,08	1,21	1,68	1,81
H₂	[m]	1,34	1,59	1,94	2,19	1,34	1,59	1,94	2,19

REFERENCIA MONTANTE

		DAVPILL120	DAVPILL60	DAVPILL120	DAVPILL60
H	[m]	0,6	1,2	0,6	1,2
H_W	[m]	0,36	0,75	0,36	0,75
H_{WA}	[m]	0,58	0,97	0,53	0,92
peso	[kg]	18,06	25,5	18,06	25,5

REFERENCIA BASES

		DAVBASEW	DAVBASEG
H	[m]	0,22	0,17
peso	[kg]	11,45	10,66