

FAS A4 | AISI316

SCHRAUBE FÜR FASSADEN

OPTIMALE GEOMETRIE

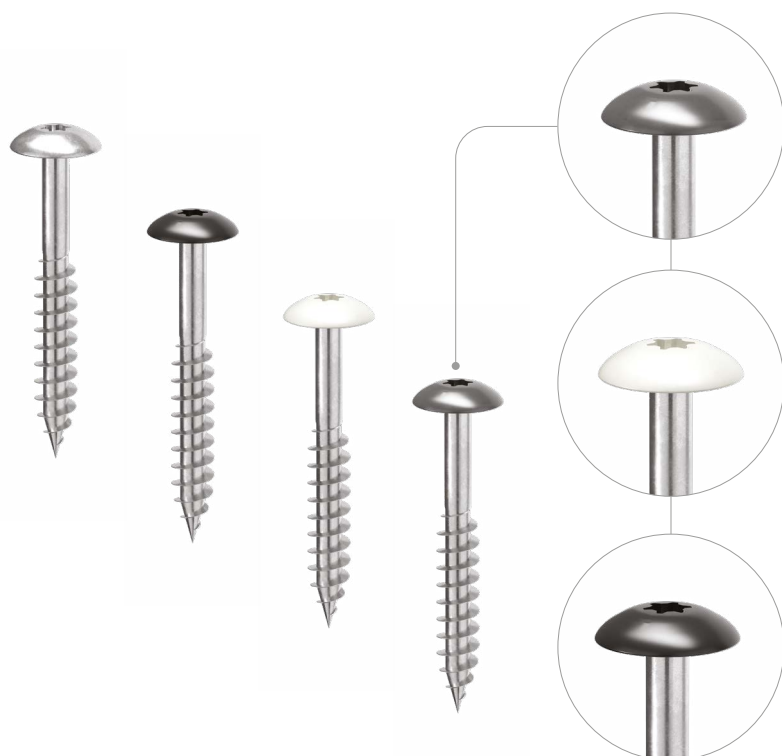
Dank des großen Tellerkopfes, der Ausführung mit Teilgewinde und der Bohrspitze ist die Schraube geeignet zur Befestigung von Fassadenpaneelen (HPL, Platten aus Faserzement usw.) auf Unterkonstruktionen aus Holz.

A4 | AISI316

Austenitischer Edelstahl A4 | AISI316 mit ausgezeichneter Korrosionsfestigkeit. Ideal für Meeresklima; Korrosivitätskategorie C5, und zum Einschrauben in die aggressivsten Hölzer der Klasse T5.

FARBIGER KOPF

Erhältlich in Weiß, Grau oder Schwarz für eine perfekte farbliche Anpassung an die Platte. Die Kopffarbe kann auf Anfrage angepasst werden.



DURCHMESSER [mm]

3,5 8

LÄNGE [mm]

20 320

NUTZUNGSKLASSE

☒ SC1 ☒ SC2 ☒ SC3

ATMOSPHÄRISCHE KORROSIVITÄT

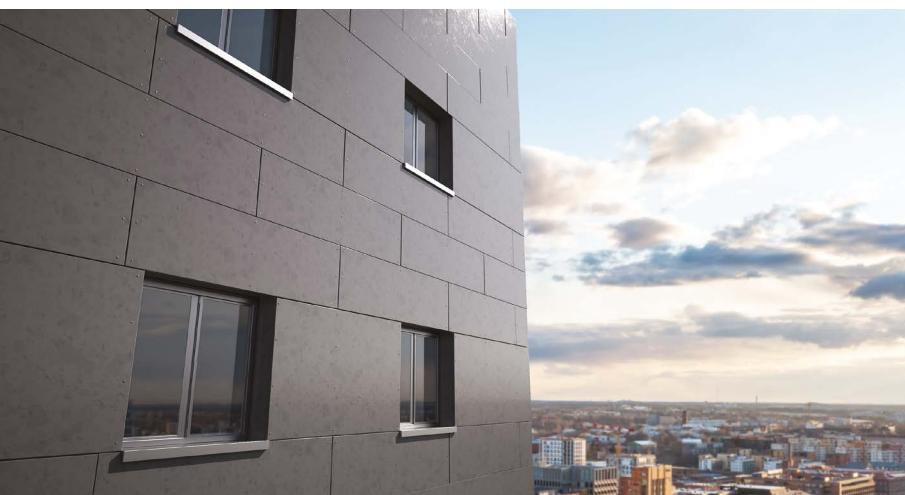
☒ C1 ☒ C2 ☒ C3 ☒ C4 ☒ C5

KORROSIVITÄT DES HOLZES

☒ T1 ☒ T2 ☒ T3 ☒ T4 ☒ T5

MATERIAL

A4 Austenitischer Edelstahl A4 | AISI316
AISI 316 (CRC III)



ANWENDUNGSGEBIETE

Verwendung im Außenbereich mit aggressiven Bedingungen. Befestigung von Fassadenelementen (Platten aus HPL, Platten aus Faserzement usw.) an Unterkonstruktionen aus Holz.

BEFESTIGUNG VON BLECHEN

Kann ohne Vorbohrung durch bis 0,5 mm dickes (Edelstahl- oder Aluminium)Blech montiert werden.

ARTIKELNUMMERN UND ABMESSUNGEN

FAS: Edelstahl



d ₁ [mm]	ART.-NR.	L [mm]	b [mm]	Stk.
4,8	FAS4825	25	17	200
TX 20	FAS4838	38	23	200

FAS W: RAL 9010 - Weiß



d ₁ [mm]	ART.-NR.	L [mm]	b [mm]	Stk.
4,8	FASW4825	25	17	200
TX 20	FASW4838	38	23	200

FAS N: RAL 9005 - Schwarz



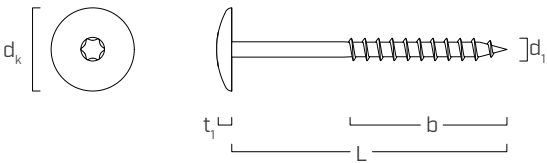
d ₁ [mm]	ART.-NR.	L [mm]	b [mm]	Stk.
4,8	FASN4825	25	17	200
TX 20	FASN4838	38	23	200

FAS G: RAL 7016 - Anthrazitgrau



d ₁ [mm]	ART.-NR.	L [mm]	b [mm]	Stk.
4,8	FASG4825	25	17	200
TX 20	FASG4838	38	23	200

GEOMETRIE



Neendurchmesser	d ₁	[mm]	5
Kopfdurchmesser	d _k	[mm]	12,30
Kopfstärke	t ₁	[mm]	2,70



KOMPATIBILITÄT

FAS ist mit den gängigsten Fassadenplattensystemen aus Faserzement und HPL kompatibel.