

KKK AISI410

SELBSTBOHRENDE SCHRAUBEN HOLZ-HOLZ | HOLZ-ALUMINIUM

HOLZ-ALUMINIUM

Selbstbohrende Spitze für Aluminiumprofile. Ideal zur Befestigung von Holz- oder WPC-Brettern an Unterkonstruktionen aus Aluminium.

HOLZ-HOLZ

Ideal zur Befestigung von Holz- oder WPC-Brettern an dünnen Unterkonstruktionen aus Holz, die selbst aus Holzbrettern bestehen.

METALL-ALUMINIUM

Ausführung mit kürzerer Länge, ideal zur Befestigung von Klippverschlüssen, Platten und Winkeln an Aluminium-Unterkonstruktionen. Befestigung der Aluminium-Aluminium-Überlappungen möglich.

ANWENDUNGEN IM AUSSENBEREICH AUF SÄUREHALTIGEN HÖLZERN

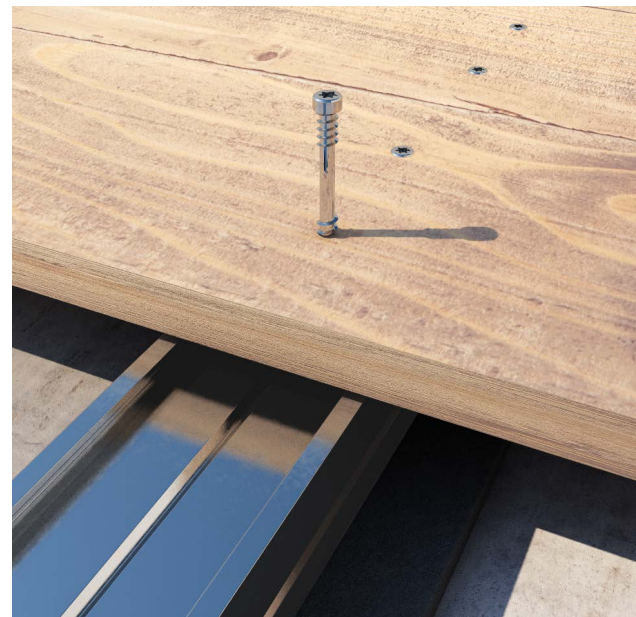
Martensitischer Edelstahl AISI410. Unter den rostfreien Stählen ist er derjenige mit der höchsten mechanischen Leistung. Anwendungsmöglichkeit auf säurehaltigen Hölzern, jedoch fern von korrosiven Stoffen (Chloride, Sulfide usw.).



KKK Ø5



KKK Ø4



DURCHMESSER [mm]

3,5 ☒ 4 ☐ 5 ☐ 8

LÄNGE [mm]

20 ☒ 20 ☐ 50 ☐ 320

NUTZUNGSKLASSE

☒ SC1 ☒ SC2 ☒ SC3

ATMOSPHERISCHE KORROSIVITÄT

☒ C1 ☐ C2

KORROSIVITÄT DES HOLZES

☒ T1 ☐ T2 ☐ T3 ☐ T4

MATERIAL

410
AISI

Martensitischer Edelstahl AISI410



ANWENDUNGSGEBIETE

Für den Außenbereich.

Holzbretter mit einer Dichte < 880 kg/m³ an Aluminium mit einer Stärke von < 3,2 mm (ohne Vorbohrung).

ARTIKELNUMMERN UND ABMESSUNGEN



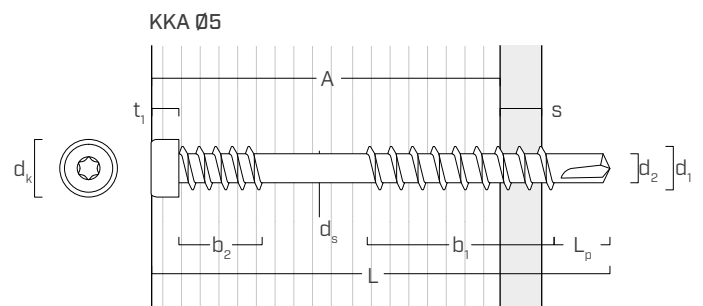
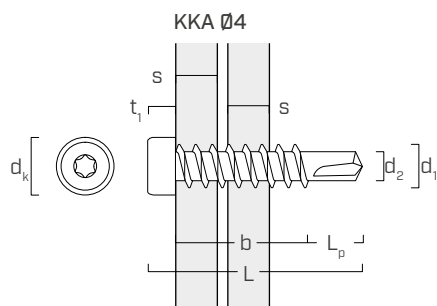
d_1 [mm]	ART.-NR.	L [mm]	b_1 [mm]	b_2 [mm]	A [mm]	s [mm]	Stk.
4 TX 20	KKA420	20	11,4	-	-	1 ÷ 2,5	200



d_1 [mm]	ART.-NR.	L [mm]	b_1 [mm]	b_2 [mm]	A [mm]	s [mm]	Stk.
5 TX 25	KKA540	40	15,5	11	29	2 ÷ 3	100
	KKA550	50	20,5	11	39	2 ÷ 3	100

s bohrbare Stärke Stahlplatte S235/St37
bohrbare Stärke Aluminiumplatte

GEOMETRIE



Nennendurchmesser	d_1	[mm]	4	5
Kopfdurchmesser	d_k	[mm]	6,30	6,80
Kerndurchmesser	d_2	[mm]	2,80	3,50
Schaftdurchmesser	d_s	[mm]	-	4,35
Kopfstärke	t_1	[mm]	3,10	3,35
Länge der Spitze	L_p	[mm]	5,5	6,5



ALU TERRACE

Ideal zur Befestigung von Holz- oder WPC-Brettern, Klippverschlüssen oder Winkeln an Unterkonstruktionen aus Aluminium.