

FAS A4 | AISI316

PARAFUSO PARA FACHADAS

GEOMETRIA OPTIMIZADA

Graças à sua cabeça larga, ao corpo parcialmente roscado e à ponta autoperfurante, é o parafuso adequado para a fixação de painéis de fachada (HPL, placas de fibrocimento, etc.) em ripas de madeira.

A4 | AISI316

Aço inoxidável austenítico A4 | AISI316 para elevadas resistências à corrosão. Ideal para ambientes junto ao mar na classe de corrosividade C5 e para inserção em madeiras mais agressivas da classe T5.

CABEÇA COLORIDA

Disponível em branco, cinzento ou preto para uma perfeita uniformidade de cor com o painel. A cor da cabeça pode ser personalizada a pedido.



DIÂMETRO [mm]

3,5 8

COMPRIMENTO [mm]

20 320

CLASSE DE SERVIÇO

☒ SC1 ☒ SC2 ☒ SC3

CORROSIVIDADE ATMOSFÉRICA

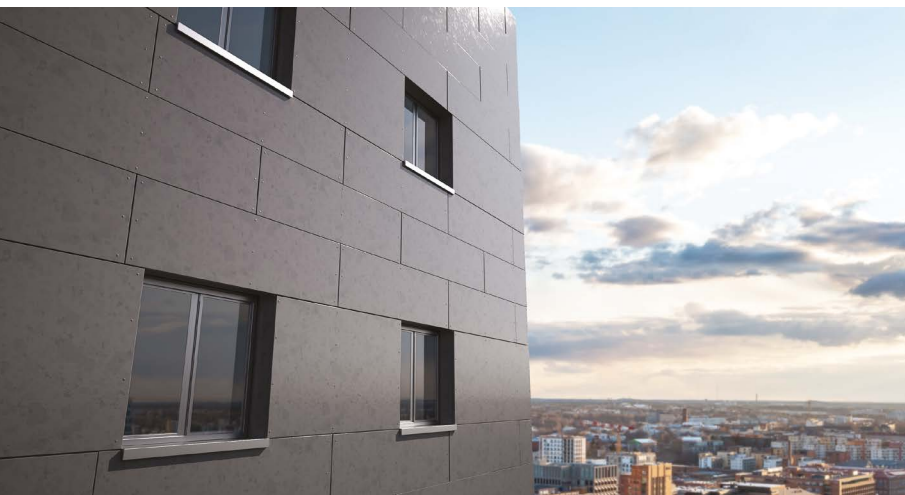
☒ C1 ☒ C2 ☒ C3 ☒ C4 ☒ C5

CORROSIVIDADE DA MADEIRA

☒ T1 ☒ T2 ☒ T3 ☒ T4 ☒ T5

MATERIAL

A4 aço inoxidável austenítico A4 | AISI316
(CRC III)



CAMPOS DE APLICAÇÃO

Utilizável no exterior em ambientes agressivos. Fixação de elementos de fachada (painéis HPL, placas de fibrocimento, etc.) a subestruturas de madeira.

FIXAÇÃO CHAPA

Instalável sem pré-furo em chapas (em aço e alumínio) até 0,5 mm de espessura.

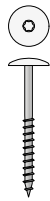
CÓDIGOS E DIMENSÕES

FAS: aço inoxidável



d_1 [mm]	CÓDIGO	L [mm]	b [mm]	pçs
4,8	FAS4825	25	17	200
TX 20	FAS4838	38	23	200

FAS W: RAL 9010 - branco



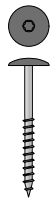
d_1 [mm]	CÓDIGO	L [mm]	b [mm]	pçs
4,8	FASW4825	25	17	200
TX 20	FASW4838	38	23	200

FAS N: RAL 9005 - preto



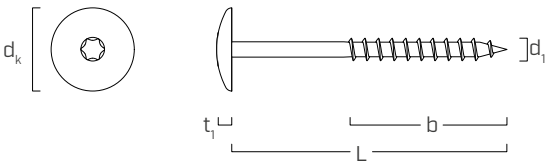
d_1 [mm]	CÓDIGO	L [mm]	b [mm]	pçs
4,8	FASN4825	25	17	200
TX 20	FASN4838	38	23	200

FAS G: RAL 7016 - cinzento antracite



d_1 [mm]	CÓDIGO	L [mm]	b [mm]	pçs
4,8	FASG4825	25	17	200
TX 20	FASG4838	38	23	200

GEOMETRIA



Diâmetro nominal	d_1	[mm]	5
Diâmetro da cabeça	d_k	[mm]	12,30
Espessura da cabeça	t_1	[mm]	2,70



COMPATIBILIDADE

FAS é compatível com os sistemas mais comuns de painéis de fachada em fibrocimento e HPL.